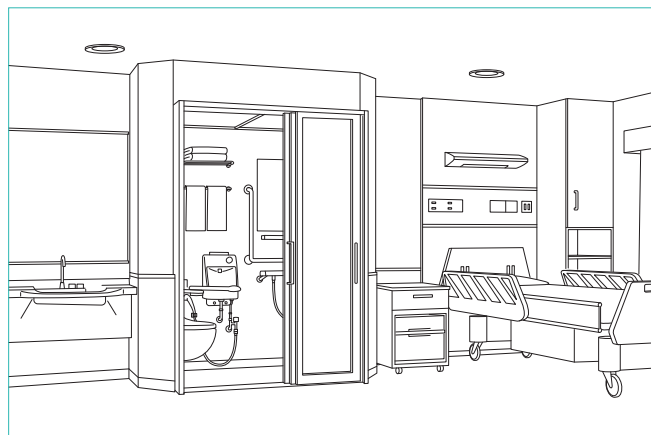


衛生管理に配慮したプラン

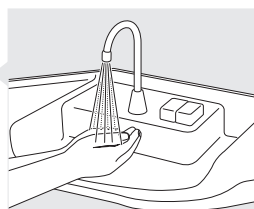
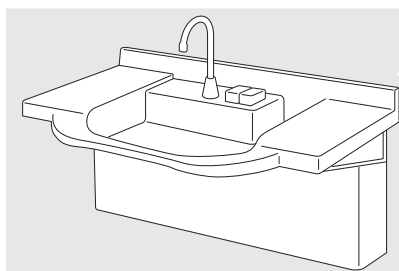
# 病棟 個室

個室は患者さんにとって療養生活の中心となる場所。1日に何度も使用する室内トイレにおいてもより安全に快適に過ごすことができるよう、清潔な環境づくりが必要となります。**汚れや細菌の付着を抑え、清掃しやすい機器の選定**をすることで、トイレや洗面まわりの衛生レベルを保つようにしましょう。



## 洗面

**車いすでもアプローチやすく、非接触で衛生環境を維持**

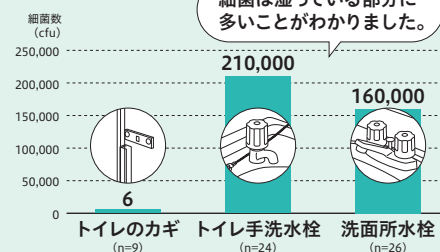


非接触の水栓

凹凸や継ぎ目が少ない形状の洗面器で清掃負荷を軽減。清掃性のよい足元すっきりタイプなら車いすでも容易にアプローチできます。

蛇口に触れずに使用できる自動水栓。水はねしにくい泡まつ吐水や、手洗いの際に手が当たりにくい形状のものがおすすめ。

### ゾーン別 平均細菌数

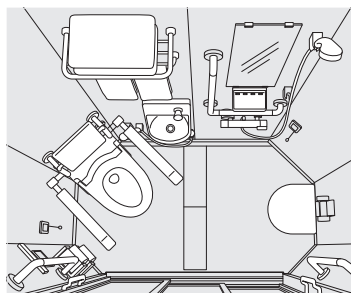


細菌は湿っている部分に多いことがわかりました。

調査実施時期: 2011年8月・病院数: 1病院・採取場所: 病棟トイレ・洗面所・腎臓透析室洗面所、トイレプールのカギ・検体数: 59 (9, 11, 13, 15時に採取)・試験方法: 綿棒でトイレのカギ、単水栓のハンドル全面から細菌を回収した。回収した細菌は標準寒天培地にて36℃で48時間培養後に計測した。  
(cfu: 単位: colony forming unit)  
出典: 2012年度 第39回日本防衛防疫学会年次大会ポスター発表より

## トイレ・シャワー

**使いやすさと清掃のしやすさを両立**



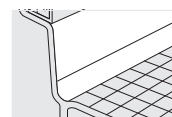
シャワー付きトイレユニット

簡易な洗体も行えるので、いつも身体を清潔に保つことができ、衛生的な環境を維持できます。



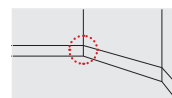
### 掃除口付き壁掛大便器

床面の清掃性がよく、異物が詰まった時もメンテナンスしやすい。



### R加工の巾木

巾木を立ち上げ、入隅部にR加工を施すことで、汚れの付着防止と清掃性が向上。



### 入隅がない床形状

水平方向の入隅部もなすことで、清掃性が向上。

### 新型コロナウイルス感染症 入院患者アンケート

Q 一般病棟の個室に  
トイレ/洗面/シャワーは  
必要だと思いますか？

出典: コロナ禍の入院経験者の水まわり意識調査  
(2021年9月/TOTO調査/n=100)

